



Chaque espace est organisé de sorte qu'il corresponde et attire une famille d'insectes en particulier.

Les chambres d'insectes auxiliaires peuvent se situer dans un même refuge mais pensez à bien les séparer entre elles.

Chaque insecte a des besoins différents pour vivre et se développer. Il est donc nécessaire de leur créer des compartiments adaptés.

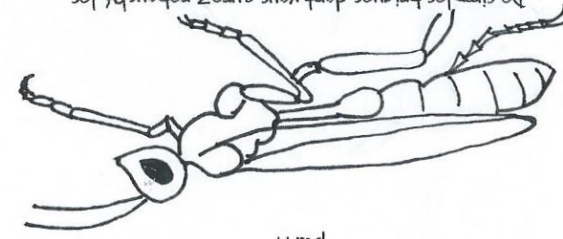
## Série : Les refuges à insectes

**A chaque insecte  
son abri**



**Fourmidables®**  
Pour voir les insectes de plus près !  
[www.fourmidables.com](http://www.fourmidables.com)  
@fourmidables33

De simples briques dont vous aurez rebouché les trous au préalable avec de la terre peuvent aussi constituer un abri. La boue, une fois sèche, offre aux abeilles et guêpes solitaires la possibilité de creuser elles-mêmes leur galerie.



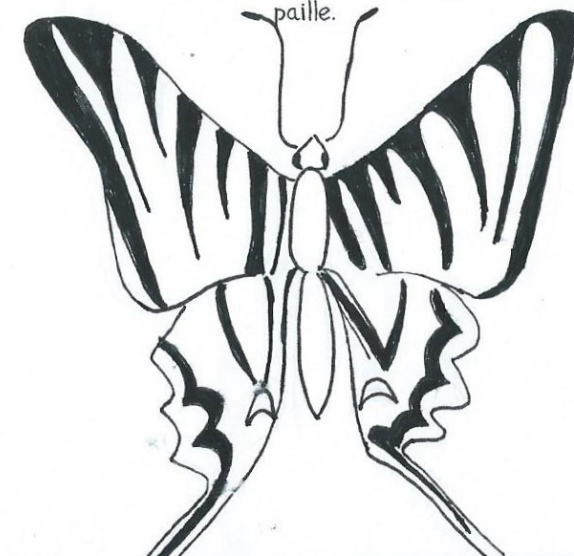
Type d'abri : Tiges sèches creusées ou à moelle tendre, bûches de bois dur (chêne, hêtre, charme, châtaignier) percées de trous de 5 à 10 mm de diamètre pour 5 à 10 cm de profondeur. Les trous ne doivent pas transpercer la bûche de part en part.

Son rôle : Prédateur de larves, vers blancs, chenilles, pucerons, courtilières.

Guêpe solitaire

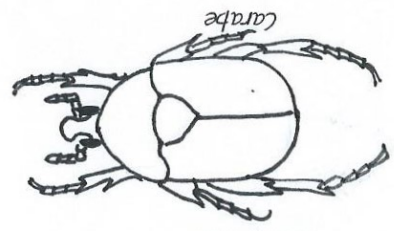
Son rôle : Pollinisateur.

Type d'abri : Une chambre remplie de paille.



Son rôle : Prédateur de limaces et d'escargots, larves de taupin, vers, chenilles, pucerons.

Type d'abri : Une chambre remplie de morceaux de branches, une vieille souche, des bouts de bois secs.



Type d'abri : Un pot en terre cuite retourné et rempli de paille, foin ou herbes sèches. Placez ces chambres au point le plus bas de votre hôtel à insectes.

Son rôle : Régule la prolifération de pucerons, petites chenilles, psylles, acaridés et cochenilles.

Perce-oreille

Son rôle : Pollinisateur.

Type d'abri : Une boîte fermée avec une ouverture de 10 mm de diamètre et une planchette d'envol. Garnissez l'intérieur de paille mélangée avec de la terre.

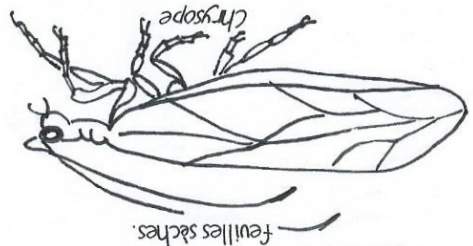


Son rôle : Pollinisateur de plantes florales, notamment d'arbres fruitiers (pommiers, cerisiers).

Type d'abri : Des tiges creuses ou à moelle (ronce, sureau, buddleia...). Les tiges doivent être bouchées à une de leur extrémité, soit en utilisant les nœuds naturels soit de la terre bien grasse.

Type d'abri : Boîte carrée ou triangulaire de 20 à 30 cm, avec des fentes sur la partie avant et arrière de 10 cm de longueur sur 8 à 10 mm de hauteur. L'intérieur sera rempli de paille ou de foin.

Son rôle : Prédateurs des pucerons, araignées rouges, cochenilles.



Type d'abri : Les fissures d'écorce, tronc ou feuilles sèches.

Son rôle : Prédateur de psylles, acaridés, pucerons, chenilles.

Punaise

Syrphe

Son rôle : Prédateur de pucerons, aleurodes.

Type d'abri : Des tiges creuses ou à moelle (ronce, sureau, buddleia...)



Son rôle : Prédateur de pucerons, aleurodes, cochenilles, larves.

Type d'abri : Les coccinelles se regroupent pour hiverner. Une chambre en forme de millefeuille avec des planchettes en bois (5 à 10 mm d'épaisseur), séparées par des cales de 3 cm.